



MINISTERIO  
DE ECONOMÍA  
Y HACIENDA

SECRETARÍA DE ESTADO  
DE ECONOMÍA

DIRECCIÓN GENERAL  
DE SEGUROS Y FONDOS  
DE PENSIONES

# RESULTADOS DEL QIS 5 EN ESPAÑA



**Juan Carlos Araque Liébana**

**Dirección General de Seguros  
y Fondos de Pensiones**

23 de marzo de 2011



# ANÁLISIS CUANTITATIVO

## **Análisis Cuantitativo**

- 1. Participación del sector asegurador español**
- 2. Variación del valor de los elementos del balance**
- 3. Impacto en las PT**
- 4. Impacto en la Solvencia**
- 5. Desglose del Capital Disponible**
- 6. Composición del SCR por módulos**
- 7. Modelos Internos del SCR**
- 8. EPIFP**
- 9. Provisiones técnicas con transitorias**

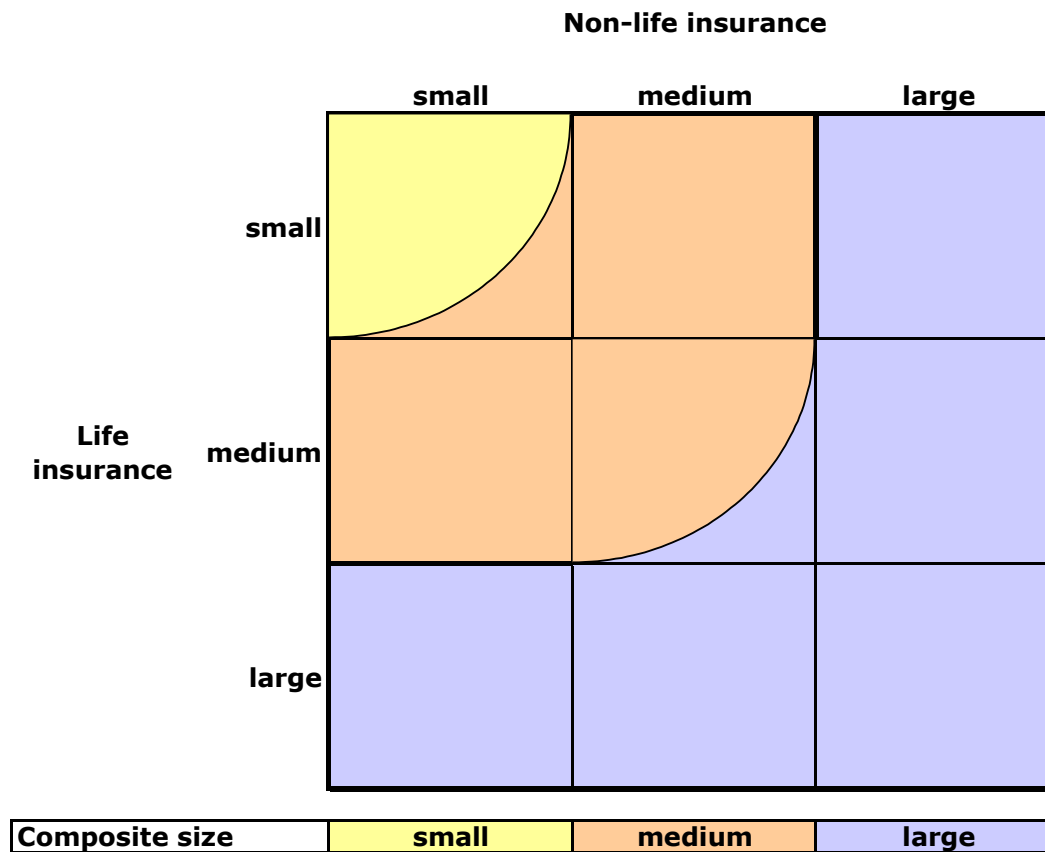
## a. Clasificación por tamaños:

❖ Clasificación de entidades según tamaño (proporcionado por CEIOPS):

NEGOCIO	TAMAÑO	PROVISION MATEMATICA BRUTA (millones de €)
VIDA	GRANDE	> 10.000
	MEDIANA	1.000 - 10.000
	PEQUEÑA	< 1.000
		PRIMAS DEVENGADAS BRUTAS (millones de €)
NO VIDA	GRANDE	> 1.000
	MEDIANA	100 - 1.000
	PEQUEÑA	< 100

## a. Clasificación por tamaños:

➤ Entidades Mixtas:



# 1. Participación del sector asegurador español

## b. Número de participantes en QIS-5

❖ 138 entidades han participado en QIS 5, en QIS 4 fueron 112 y en QIS 3 108.

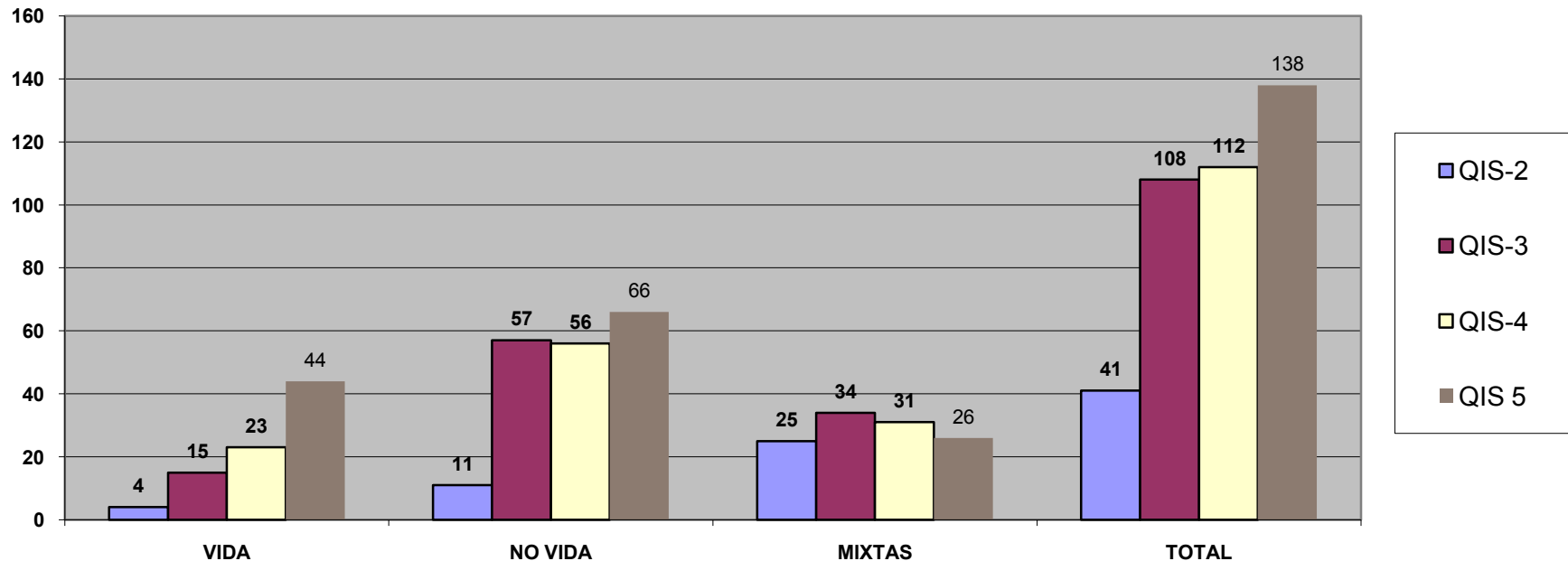
Table A	SMALL			MEDIUM			LARGE			All		
	No	% of S II affected	% of total	No	% of S II affected	% of total	No	% of S II affected	% of total	No	% of S II affected	% of total
<b>Life</b>	26	41,3%	28,9%	17	27,0%	18,9%	1	1,6%	1,1%	44	69,8%	48,9%
<b>Non-life</b>	41	39,8%	27,5%	21	20,4%	14,1%	4	3,9%	2,7%	66	64,1%	44,3%
<b>Reinsurers</b>	0	0,0%	0,0%	1	50,0%	50,0%	1	50,0%	50,0%	2	100,0%	100,0%
<b>Composites</b>	7	14,3%	12,7%	14	28,6%	25,5%	5	10,2%	9,1%	26	53,1%	47,3%
<b>All</b>	74	34,1%	25,0%	53	24,4%	17,9%	11	5,1%	3,7%	138	63,6%	46,6%

# 1. Participación del sector asegurador español

## b. Número de entidades participantes en QIS-5

- Todas las entidades participantes, han respondido al cuestionario cuantitativo, 89 al cualitativo.

Nº TOTAL PARTICIPANTES



## c. Cuota de mercado por las entidades del QIS-5

	<b>CUOTA DE MERCADO TOTAL</b>	<b>de las cuales MIXTAS</b>
<b>VIDA</b>	95,6%	34,0%
<b>NO VIDA</b>	94,7%	38,9%
<b>SALUD</b>	91,4%	25,0%

- ❖ Notable incremento respecto a los datos del QIS4 donde la cuota de mercado se situó en el 69'40% en el negocio de Vida, el 87% en el negocio de No Vida y 69'50% en el negocio de Salud.
- ❖ Por forma jurídica 116 son sociedades y 22 mutuas o mutualidades.

### a. Introducción

- ❖ Las principales diferencias en la valoración del balance bajo Solvencia II frente a Solvencia I son el incremento experimentado, de media, por los Fondos Propios (incremento de algo más del 10%) así como la disminución del pasivo representado por las PT exceptuando las de vida que sufren un pequeño aumento.
- ❖ Lo vemos en las siguientes tablas.

## 2. Diferencias Valoración de las partidas del Balance; ACTIVO

Assets	Assets
Other intangible assets	94,76%
Property, plant & equipment held for own use	111,75%
Property (other than own use)	123,19%
Participations	89,14%
Equities/other shares (other than participations) - listed	100,20%
Equities/other shares (other than participations) - unlisted	100,53%
Bonds - Government and multilateral banks	100,63%
Bonds - Corporate (asset backed securities)	99,50%
Bonds - Corporate (other)	100,64%
Structured notes	100,06%
Investment funds	96,15%
<i>Futures and options</i>	100,00%
<i>Swaps</i>	96,92%
<i>Forwards</i>	100,00%
Long term bank deposits	105,16%
Other investments	101,37%
Assets held for unit-linked funds	100,20%
Cash deposits to cedants	100,12%

## 2. Diferencias Valoración de las partidas del Balance; ACTIVO

Assets	Assets
<i>Uncollateralized loans made</i>	102,43%
<i>Collateralized loans made (other than loans on policies)</i>	103,05%
<i>Loans on policies</i>	100,15%
<i>Reinsurance share of TP - non-life excluding health</i>	86,26%
<i>Reinsurance share of TP - health similar to non-life</i>	68,47%
<i>Reinsurance share of TP - life excluding health and unit-linked</i>	79,29%
<i>Reinsurance share of TP - life unit-linked</i>	100,00%
<i>Other reinsurance recoverables</i>	97,61%
Intermediaries recoverables	102,84%
Insurance recoverables (excluding Intermediaries)	99,85%
Receivables (trade, not insurance)	97,63%
Pension benefit surplus	100,35%
Deductible temporary differences	105,78%
Cash and cash equivalents	88,25%
Short term bank deposits	157,70%
Any other assets, not elsewhere shown	108,86%
<b>Total assets (excluding other financial sector assets of groups)</b>	<b>98,90%</b>

## 2. Diferencias valoración de las partidas del Balance; PASIVO

	SI to QIS5 val. change ratio balance sheet
<b>Liabilities</b>	<b>Liabilities</b>
Gross technical provisions – non-life (excluding health)	86.58%
Gross technical provisions - health (similar to non-life)	86.48%
Gross technical provisions – life (excl health and unit-linked)	101,04%
Gross technical provisions – unit-linked funds	98.70%
Cash deposits from reinsurers	99,66%
(Re)insurance accounts payable	103,57%
Derivatives	104,40%
Deferred tax liabilities	170,57%
Provisions other than technical provisions	97,80%
Amounts owed to credit institutions	100,00%
Financial liabilities other than amounts owed to credit institutions	91,01%
Payables (trade, not insurance)	99,98%
Pension benefit obligations	99,35%
Uncalled investments	100,00%
Contingent liabilities	100,00%
Any other liabilities (excluding subordinated liabilities), not elsewhere shown	51,30%
<b>Total liabilities (excluding other financial sector liabilities of groups)</b>	<b>97,11%</b>
<b>Assets less liabilities</b>	<b>111,38%</b>

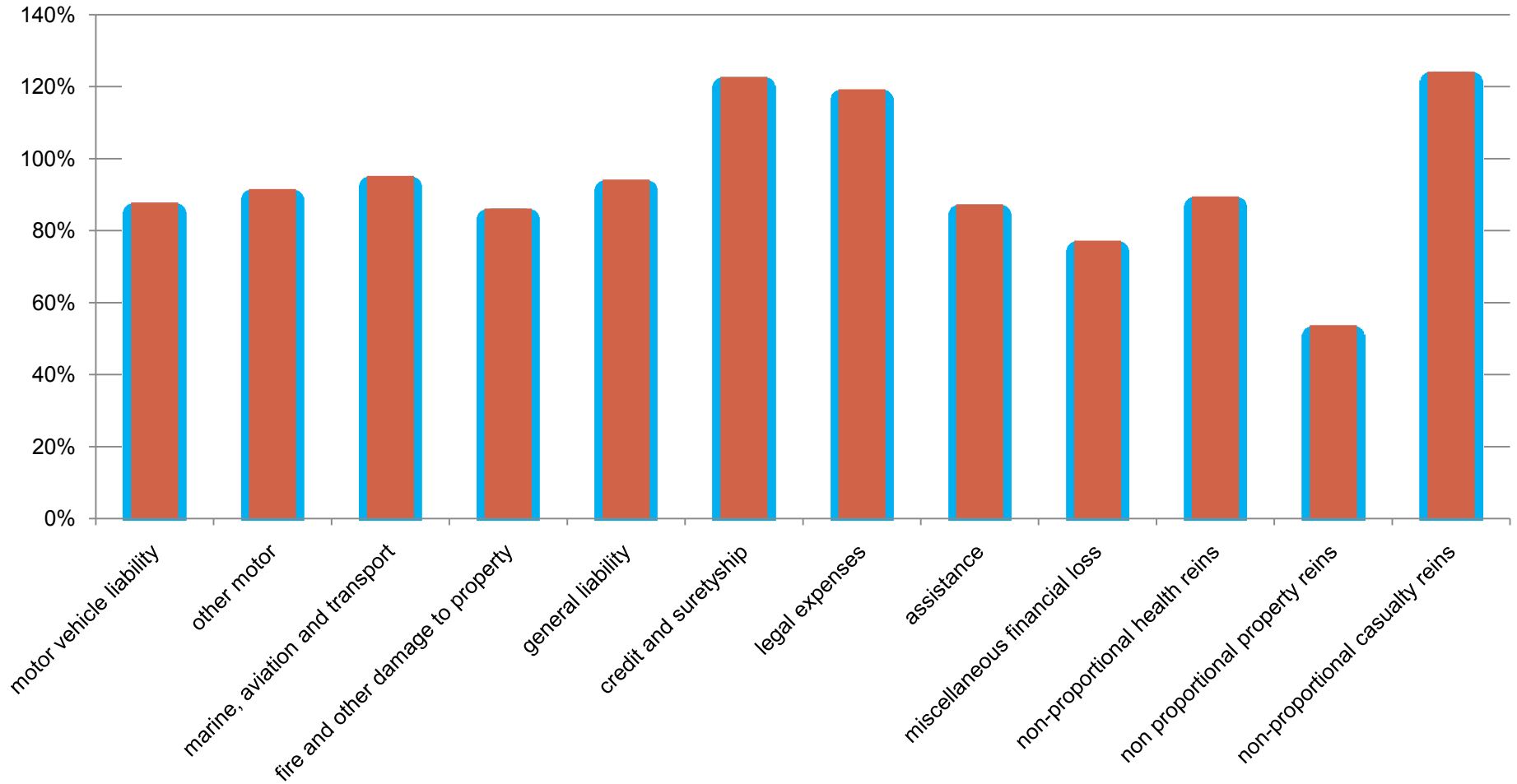
#### Variación valoración Provisiones

	VIDA	NO VIDA	MIXTAS
PT vida brutas QIS5 /S1	102,05%	-	99,21%
PT unit linked QIS5 /S1	101,55%		95,69%
PT NL brutas QIS5 / S1		84,83%	89,13%
PT salud Qis5 /S1	-	83,13%	92,59%

## PT por Líneas de Negocio, No-vida

Línea de Negocio	QIS-5 PT brutas / Solv.I
	TODAS
Salud (NL)	86,48%
Autos RC	87,81%
Autos OG	91,28%
Naval, aéreo y transporte	90,19%
Incendio y otros daños a los bienes	88,02%
RC	92,33%
Crédito y Caución	103,82%
Defensa Jurídica	103,77%
Asistencia	92,23%
Misceláneos de No Vida	89,06%

## Ratio of QIS5 (net) provisions to Solvency I (net) provisions for non-life obligations

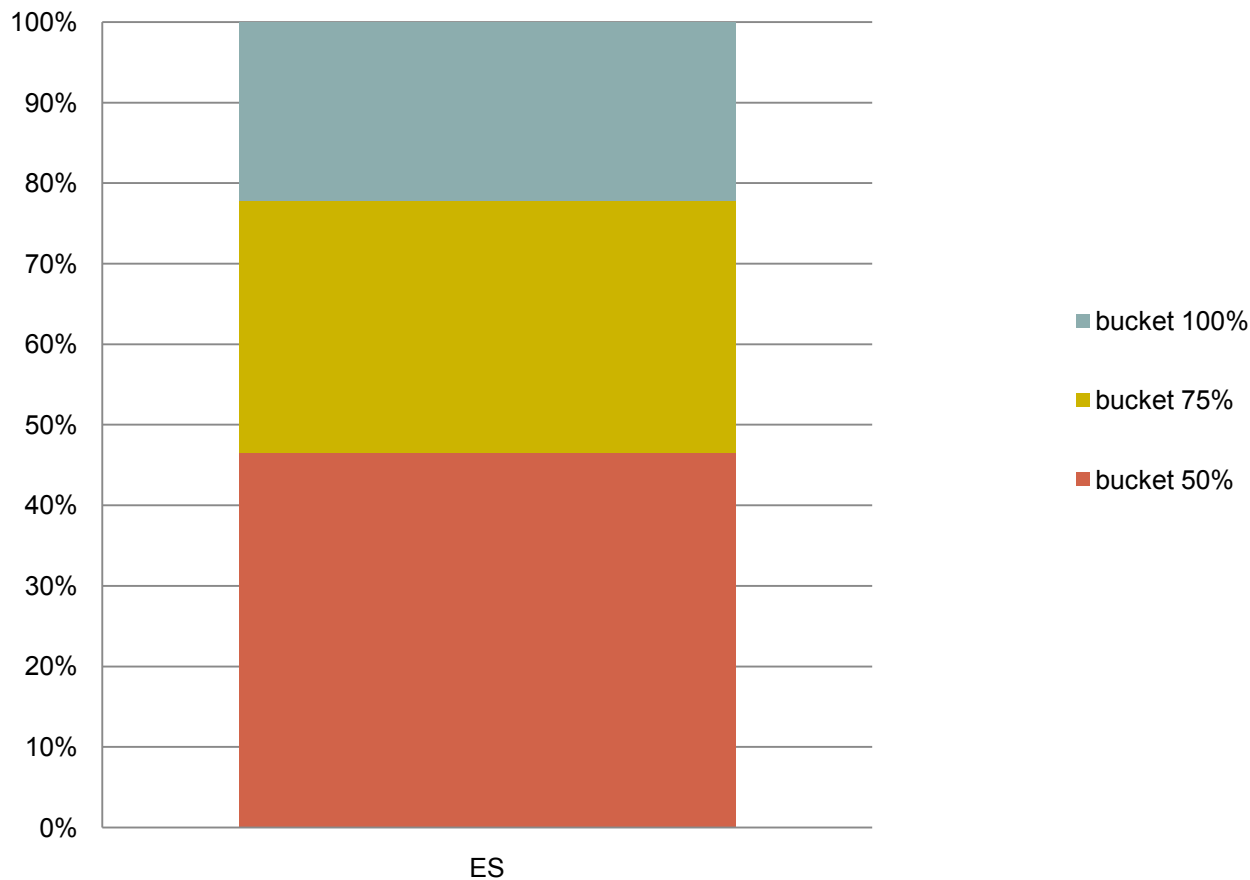


## PT por Líneas de Negocio, Vida

Línea de Negocio de vida	QIS-5 PT brutas / Solv.I
	TODAS
Seguros con PB	104,17%
Unit linked	98,70%
Otros	98,27%
Reaseguro aceptado	122,62%

## PT por Líneas de Negocio, Vida

Split of life Best Estimates by illiquidity premium buckets



### 3. Impacto del QIS-5 en las Provisiones Técnicas

Margen de Riesgo:

	Margen de Riesgo / PT neta
<b>Total negocio</b>	<b>2.59%</b>
<b>No vida</b>	<b>5.93%</b>
<b>Vida</b>	<b>2.02%</b>

## Margen de Riesgo: No Vida

Línea de Negocio	Margen de Riesgo / PT neta
<b>Medical expense</b>	7,36%
<b>Income protection</b>	6,98%
<b>Autos RC</b>	4,65%
<b>Autos OG</b>	3,59%
<b>Naval, aéreo y transporte</b>	7,54%
<b>Incendio y otros daños a los bienes</b>	6,40%
<b>RC</b>	9,06%
<b>Crédito y Caucción</b>	10,41%
<b>Legal expenses</b>	4,08%
<b>Assistance</b>	6,16%
<b>Misceláneos de No Vida</b>	5,29%

### a. Comparativa de los requerimientos de capital bajo Solvencia I frente a QIS-5

- ❖ Incremento de los requerimientos de capital del 67%, menor que en Qis 4 que fue del 76.6%.

	SCR	M solvencia1	Ratio SCR/MS
TODAS	17.205.074	10.277.596	167,40%

### a. Comparativa de los requerimientos de capital en QIS5 comparado con solvencia 1

❖ Desagregado por tres criterios distintos

	SCR	M solvencia1	Ratio SCR/MS
<b>TODAS</b>	17.205.074	10.277.596	167,40%
Sociedades	15.267.928	9.642.861	158,33%
Mutuas	1.937.146	634.734	305,19%
Grandes	6.929.063	4.512.514	153,55%
Medianas	8.690.023	4.980.574	174,48%
Pequeñas	1.585.989	784.507	202,16%
Vida	4.519.815	3.457.405	130,73%
No vida	4.953.470	2.488.899	199,02%
Mixtas	7.731.790	4.331.291	178,51%

### a. Comparativa de los fondos propios en QIS5 con Solvencia:

	OF Solv2	OF Solv1	Ratio OFS2/OFS1
TODAS	29.506.296	26.877.540	109,78%

En Qis 4 fue un 133%

### a. Comparativa de los fondos propios en QIS5 con Solvencia: Desagregado

	OF S2	OF S1	Ratio OFS2/OFS1
TODAS	29.506.296	26.877.540	109,78%
Sociedades	23.201.313	21.364.112	108,60%
Mutuas	6.304.982	5.513.428	114,36%
Grandes	12.396.631	11.516.803	107,64%
Medianas	13.454.027	12.552.277	107,18%
Pequeñas	3.655.638	2.808.460	130,17%
Vida	4.847.673	6.777.518	71,53%
No vida	8.533.340	6.860.694	124,38%
Mixtas	16.125.283	13.239.327	121,80%

### b. Exceso de capital

	CAPITAL DISPONIBLE - REQUERIMIENTO CAPITAL	
	SCR	MCR
Solv. I	16.082.214	
Qis-5	12.301.221	23.010.443
Qis-4	13.003.489	23.654.399

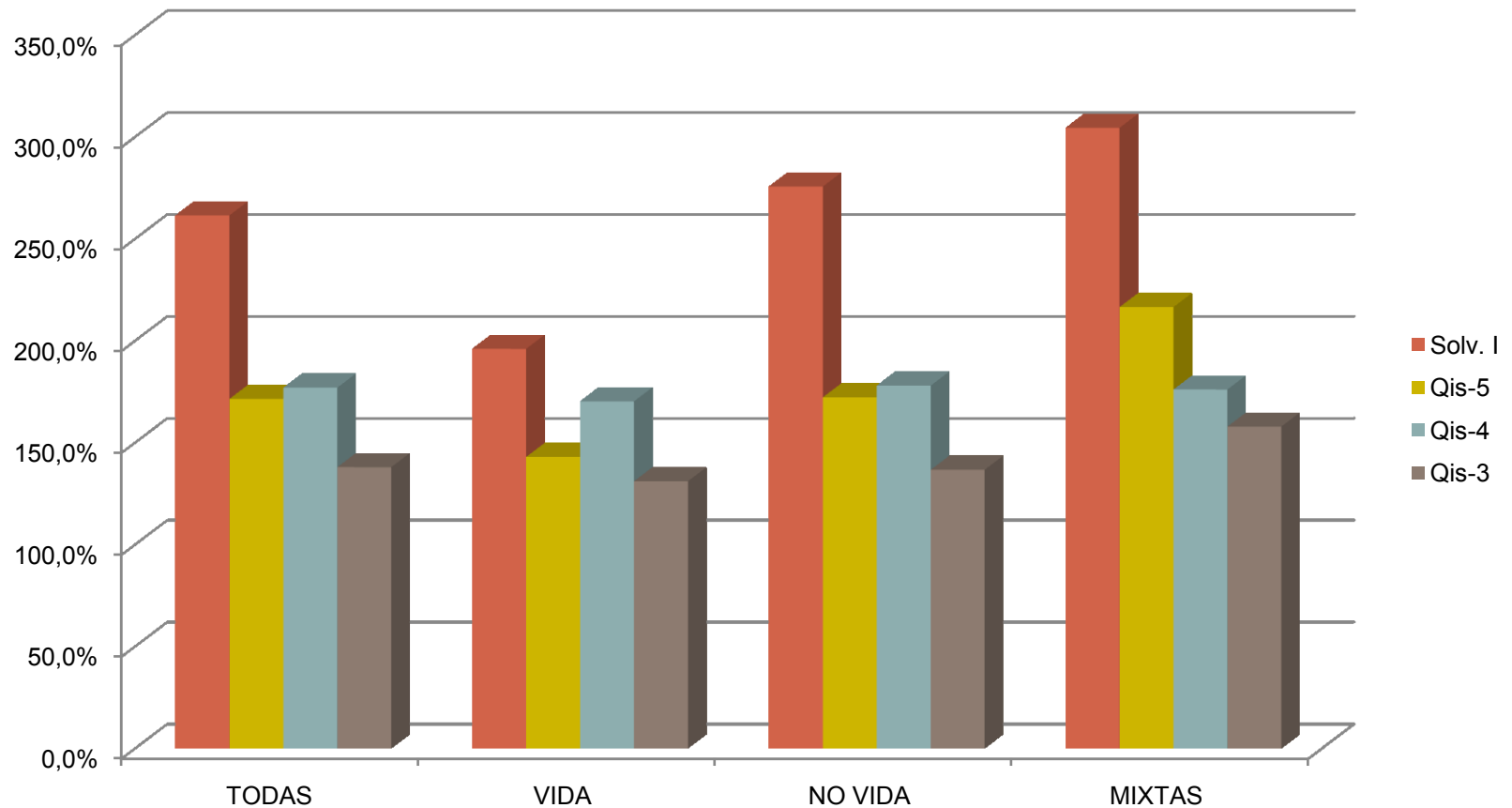
### b. Comparativa de los ratios de solvencia bajo Solvencia I frente a QIS-5

	CAPITAL DISPONIBLE / REQUERIMIENTO CAPITAL			
	TODAS	VIDA	NO VIDA	MIXTAS
Solv. I	261,5%	196,0%	275,7%	304,4%
Qis-5	171,5%	143%*	172,3%	216,5%
Qis-4	177,0%	170.3%	178,0%	176.1%
Qis-3	138,0%	131.1%	136.7%	157.9%

\* Eliminando valores extremos

- ❖ Cabe mencionar que bajo QIS-5, 10 entidades no tendrían suficientes capitales disponibles para cubrir el SCR (fueron 11 en QIS4 y 21 en QIS3).

### b. Comparativa de los ratios de solvencia bajo Solvencia I frente a Solvencia II

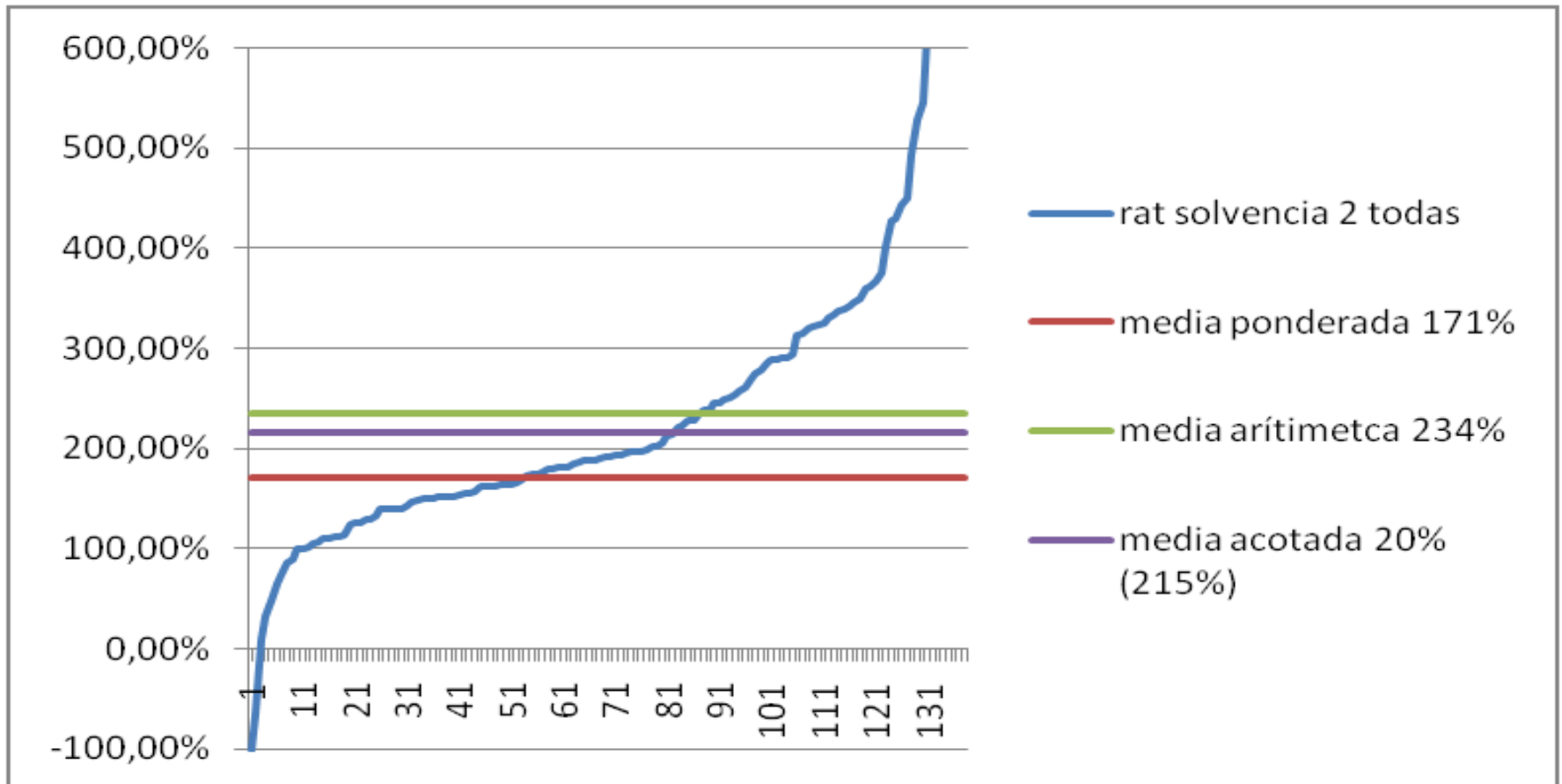


### b. Comparativa de los ratios de solvencia bajo Solvencia I frente a Solvencia II

- ❖ Si tomamos el ratio de solvencia considerando el tamaño.

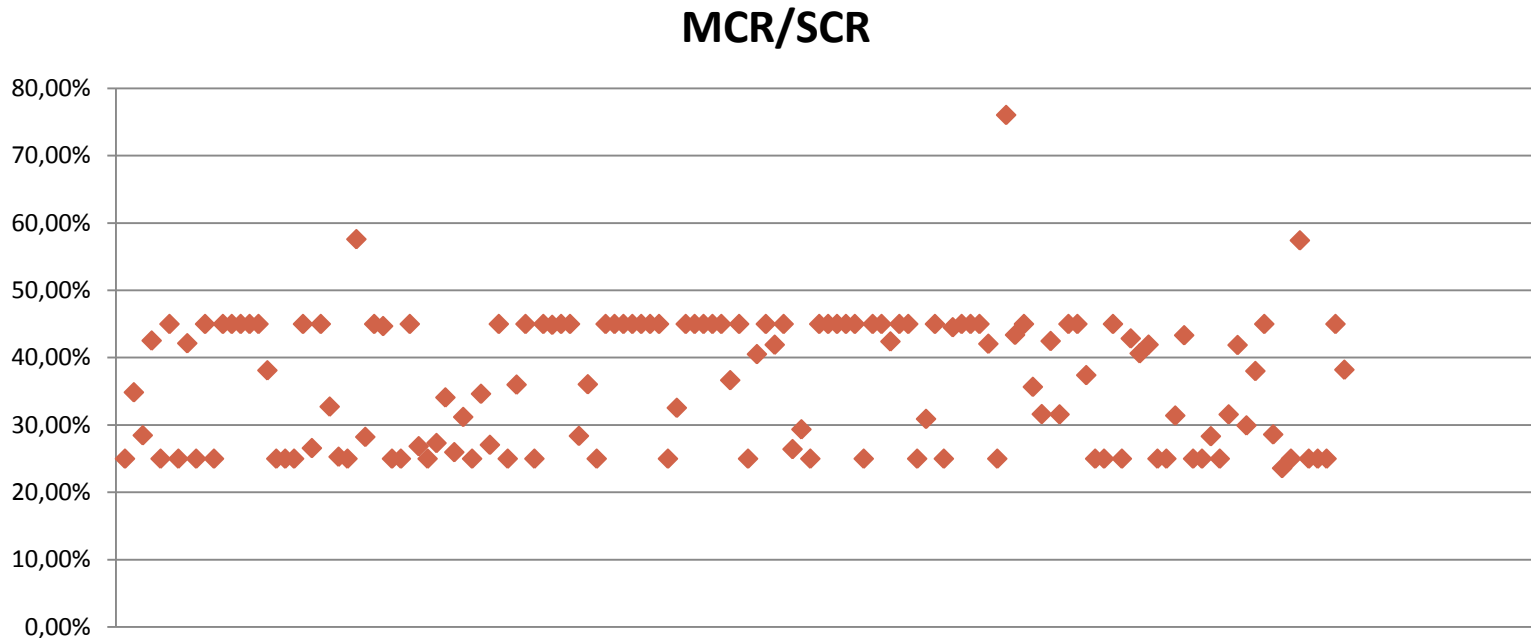
RATIO SOLVENCIA POR TAMAÑO			
TODAS	GRANDES	MEDIAS	PEQUEÑAS
171,50%	178,91%	154,82%	230,50%

## b. Comparativa de los ratios de solvencia de todas las entidades



## c. Comparativa entre el SCR y el MCR bajo QIS-5

- De media el MCR representa el 37% del SCR.



- 3 entidades no dispondrían del capital necesario para cubrir el MCR

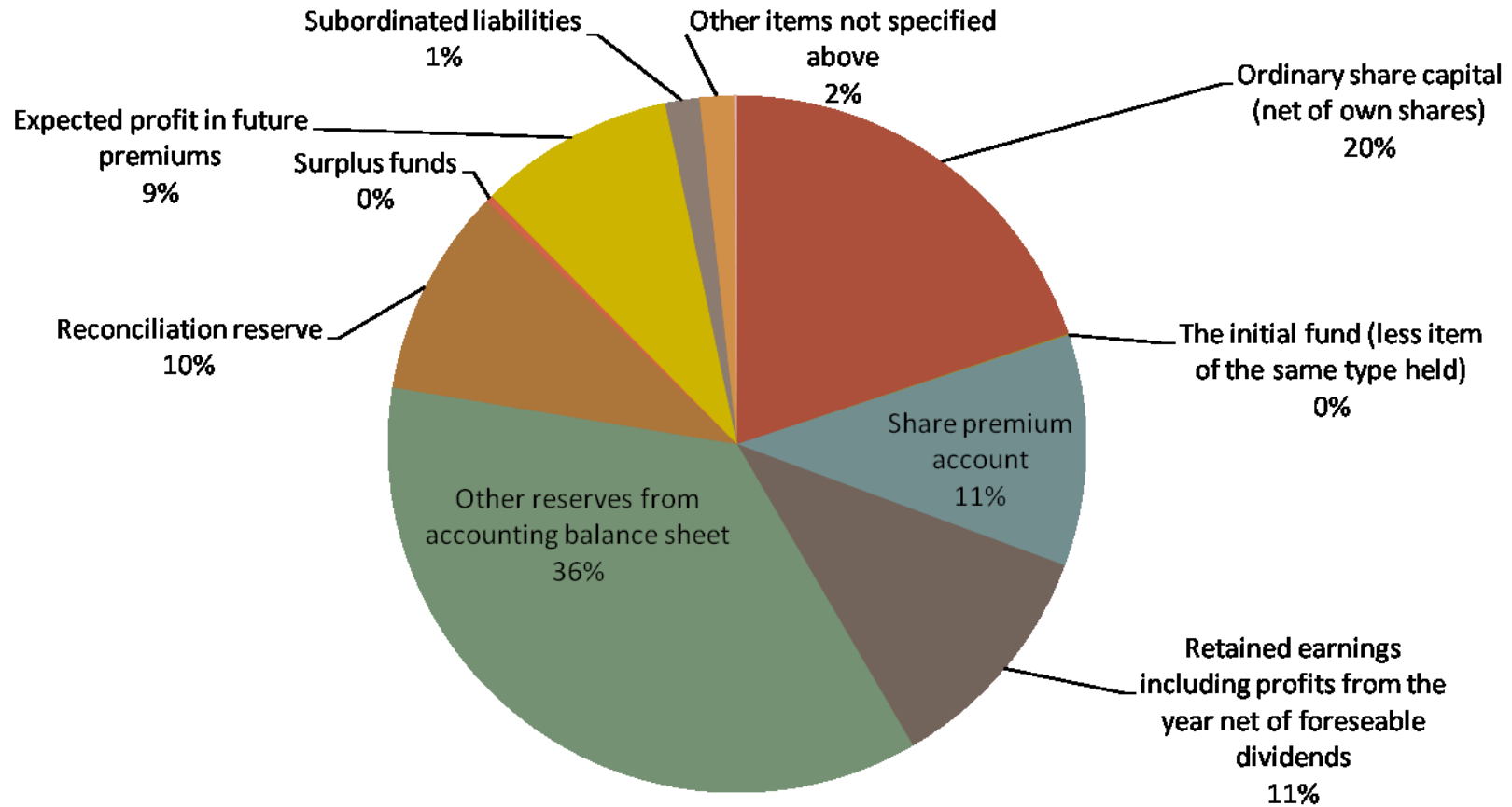
## 5. Desglose del Capital Disponible

- ❖ Prácticamente la totalidad del Capital Disponible es Tier 1.

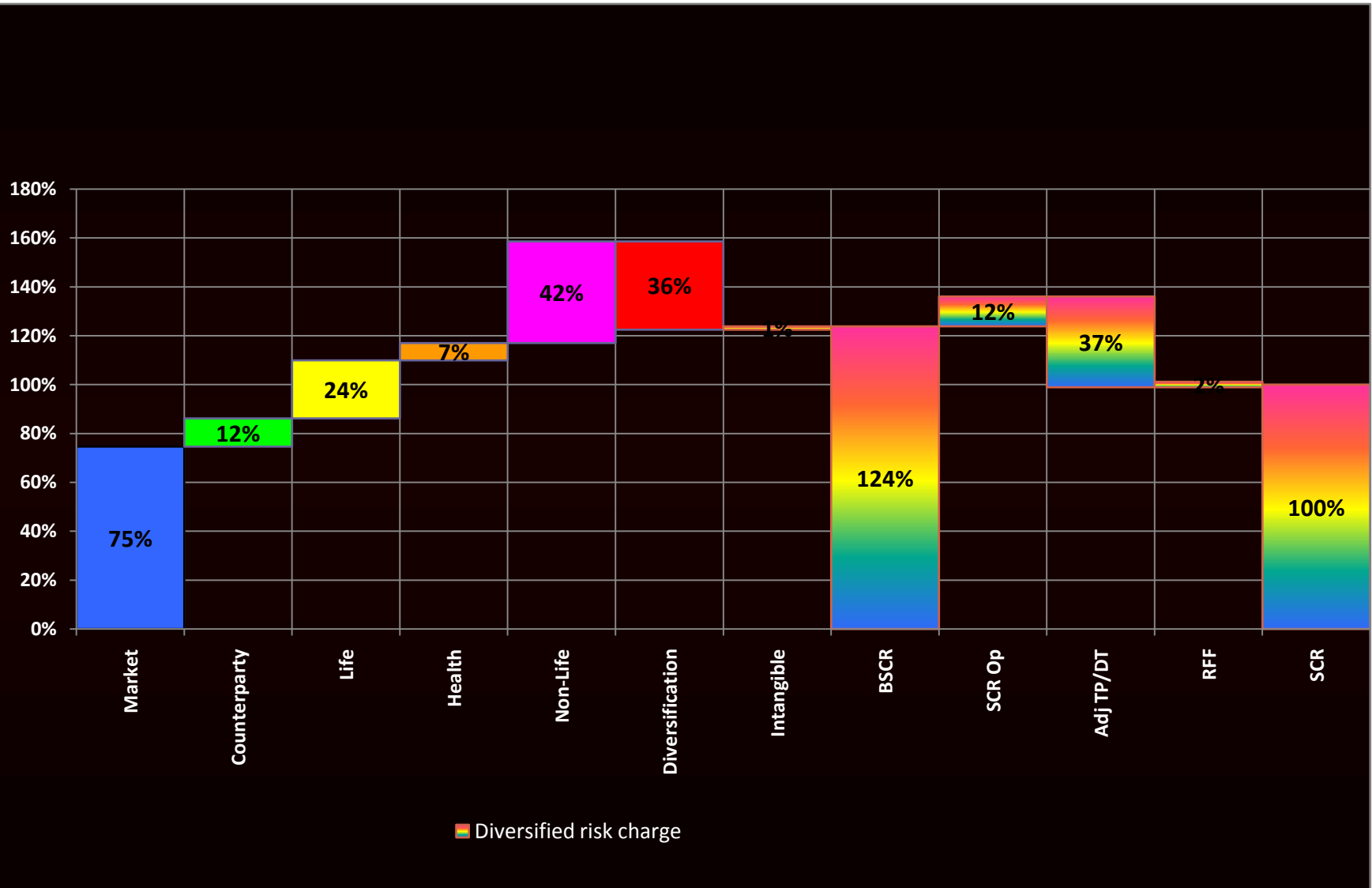
All Available and eligible own funds (M€)	Without transitional measures assumptions		With transitional measures assumptions	
	Available	Eligible for MCR	Available for SCR	Eligible for MCR
Tier 1 Unrestricted	28.588	28.588	29.400	29.400
Tier 1 Restricted	70	-220	-379	-656
Tier 2 Basic Own Funds	264	139	264	125
Tier 2 Ancillary Own Funds	136		136	
Tier 3 Basic Own Funds	372		142	
Tier 3 Ancillary Own Funds	76		76	
Total Tier 1	28.658	28.368	29.021	28.745
Total Tier 2	400	139	400	125
Total Tier 3	448		218	
Total Own funds	29.506	28.507	29.639	28.870

## 5. Desglose del Capital Disponible

### ❖ Desglose de los fondos propios básicos



## 6. Composición del SCR por módulos



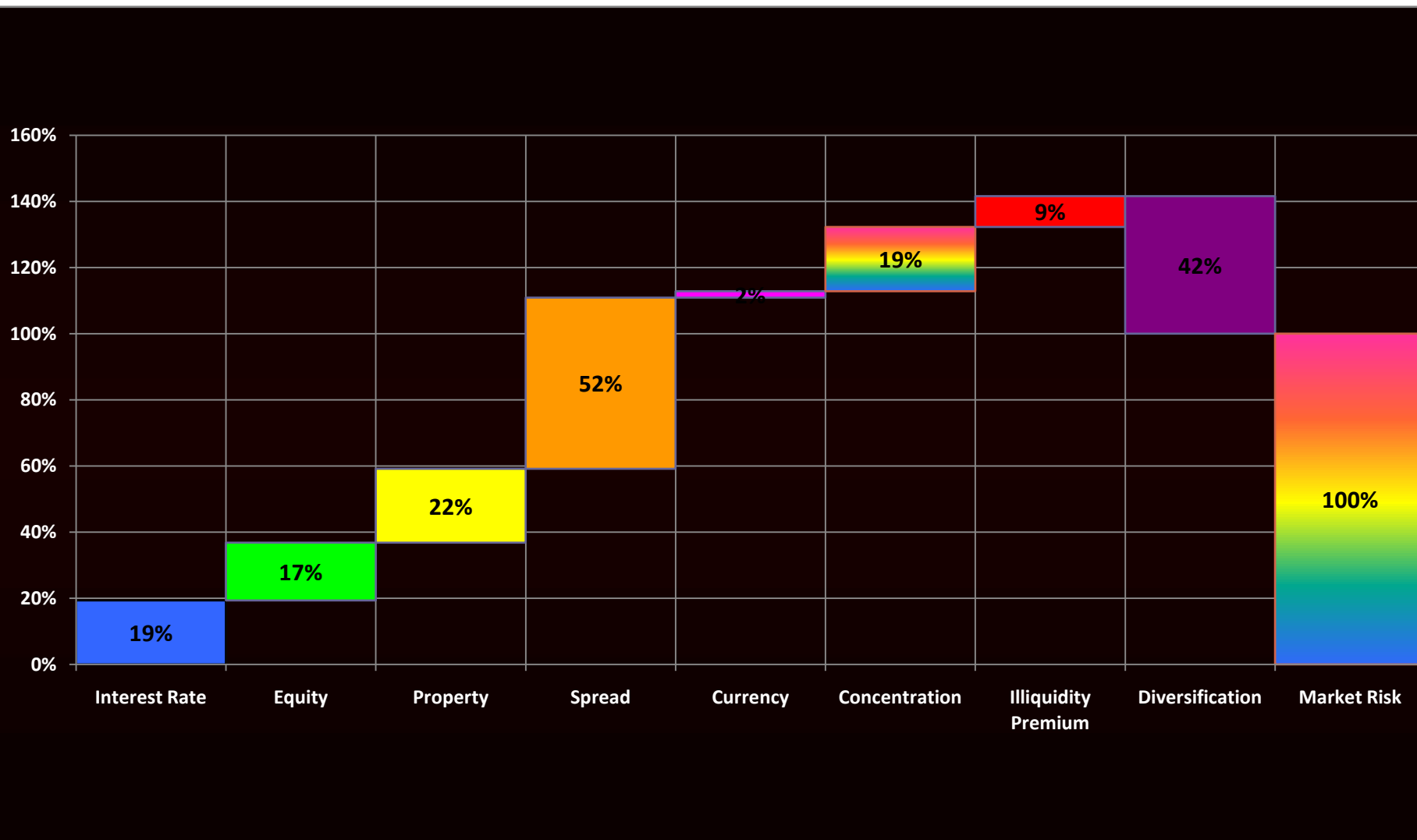
## 6. Composición del SCR por módulos

❖ Por tipo de negocio:

	COMPOSICIÓN DEL SCR			
	Todas	Mixtas	Vida	No vida
Mercado	75,46%	91,00%	93,71%	45,24%
Contraparte	11,68%	9,79%	13,48%	13,24%
Vida	24,00%	22,22%	55,43%	0,00%
Salud	7,17%	4,78%	0,44%	16,82%
No vida	42,03%	37,79%	0,00%	74,39%
Riesgo operacional	12,35%	10,74%	16,24%	11,43%
Intangibles	1,38%	2,42%	0,15%	1,26%
Ajustes PB e impuestos	-37,57%	-37,80%	-45,25%	-29,75%
Diversificación	-36,50%	-40,95%	-34,20%	-32,63%

## 6. Composición del SCR por módulos

### Riesgo de Mercado



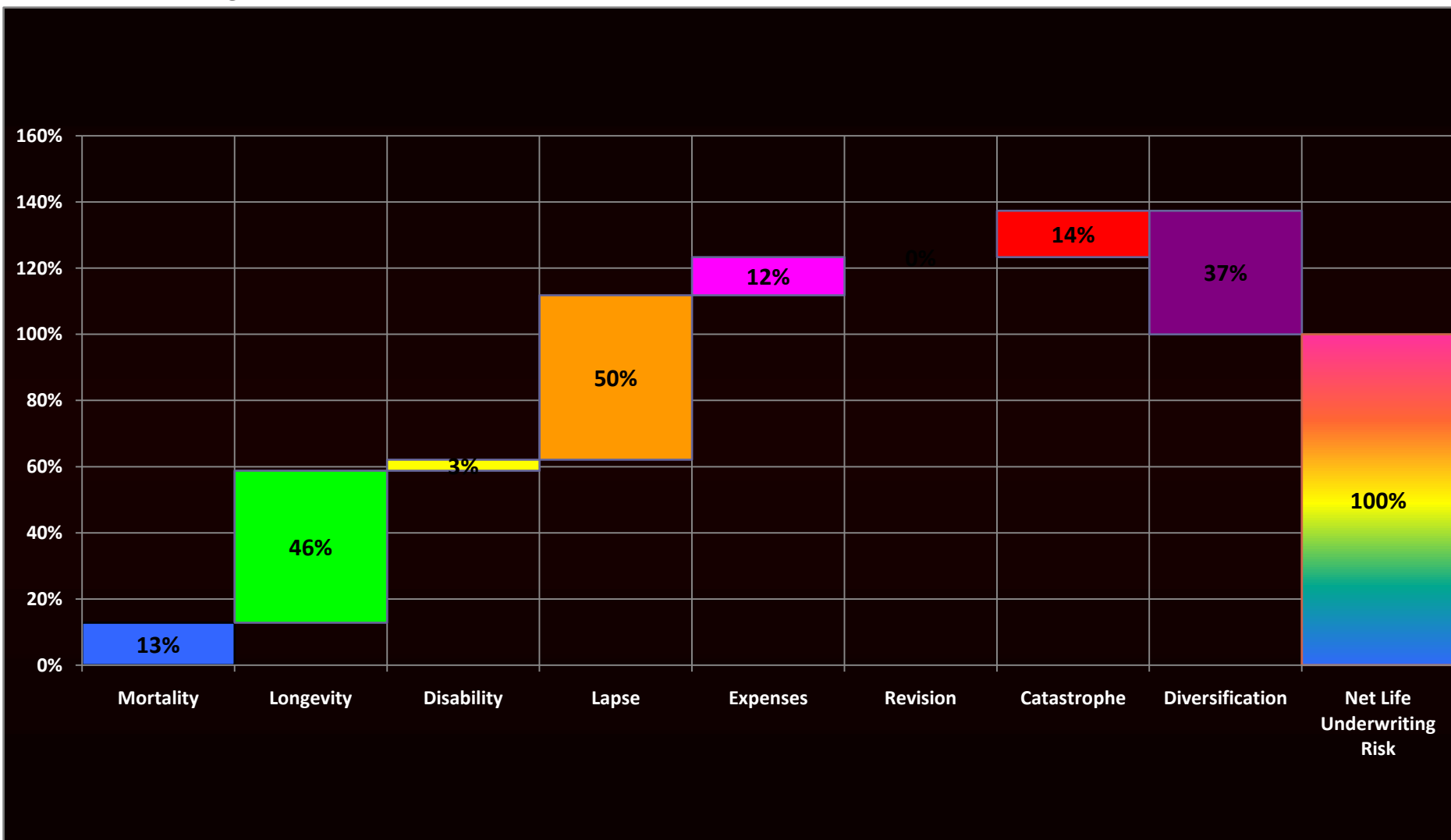
## 6. Composición del SCR por módulos

### Riesgo de Mercado

	ALL	Composite	Life	Non-life
Diversificación	-40,89%	-39,01%	-44,82%	-38,17%
Interés	19,00%	19,84%	16,25%	20,81%
Equity	17,77%	17,64%	11,23%	28,90%
Property	22,56%	25,02%	6,89%	46,07%
Spread	52,64%	55,62%	67,60%	18,12%
Currency	2,42%	1,14%	1,56%	4,85%
Concentración	18,27%	14,04%	27,92%	13,03%
Ilquidez	8,46%	5,71%	13,36%	7,71%

## 6. Composición del SCR por módulos

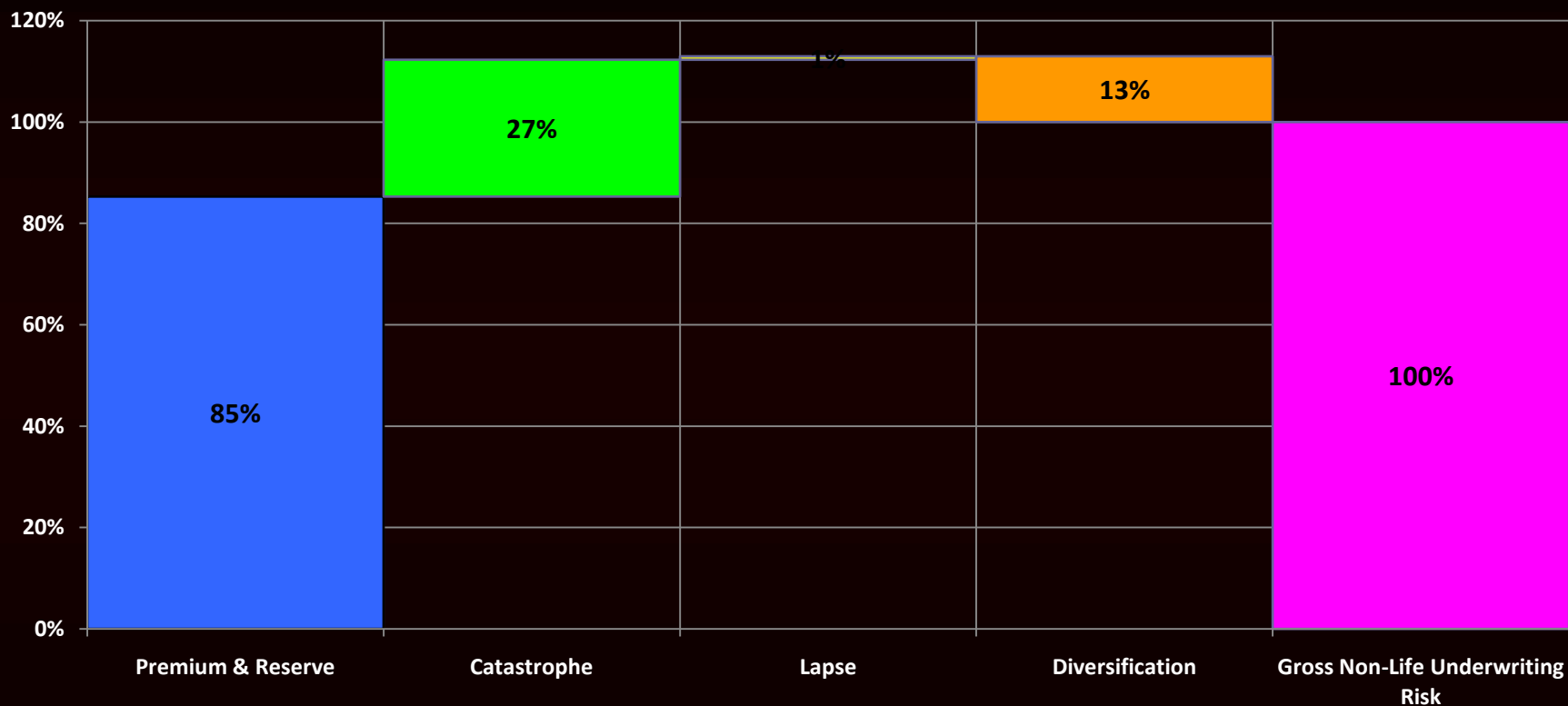
### Riesgo de Vida



## 6. Composición del SCR por módulos

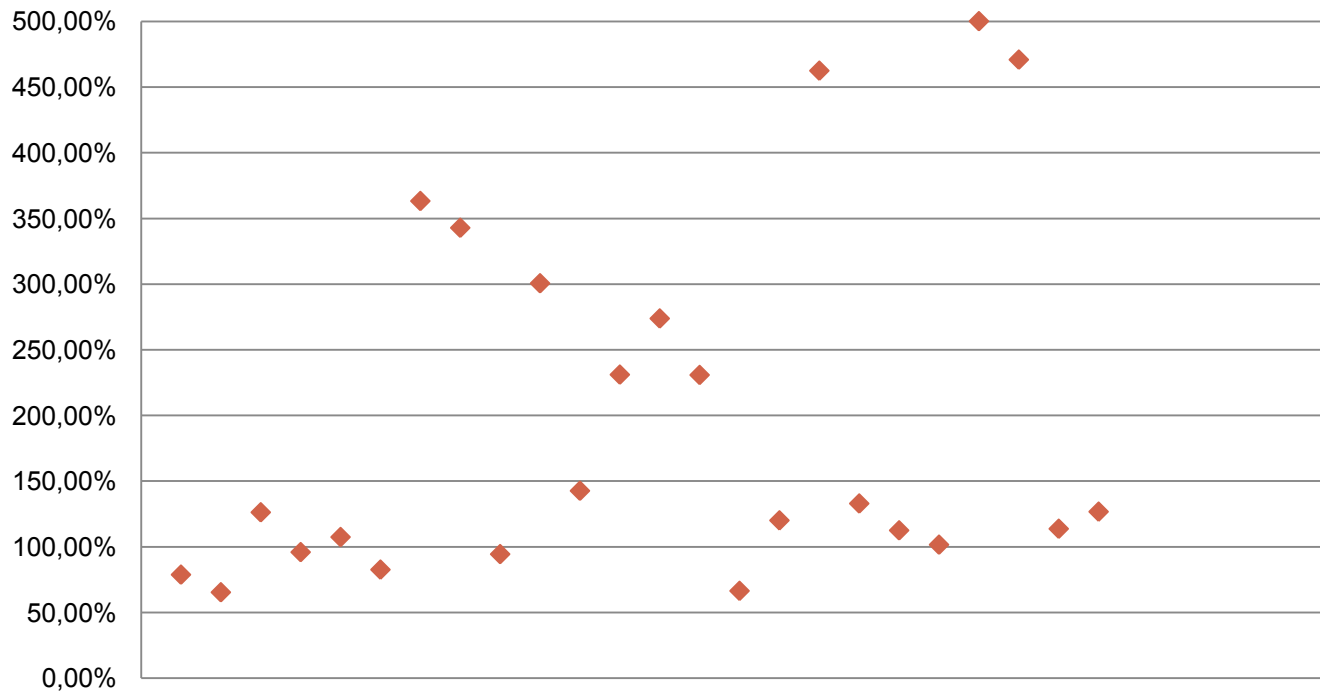
### Riesgo de No vida

Non-Life Underwriting Risk Composition - All Firms [ES]



- ❖ 21 entidades han facilitado datos sobre SCR calculado con modelo interno. Solo 6 de ellas tienen un SCR inferior al estándar. Media aritmética 221%, ponderada 140%

## SCR mod int/SCR estandar



## 8. EPIFP



	<b>Epifp/Tier 1</b>
<b>Total negocio</b>	<b>15.86%</b>
<b>Vida</b>	<b>48.67%</b>
<b>Mixtas</b>	<b>6.47%</b>
<b>No vida</b>	<b>4.46%</b>
<b>Salud</b>	<b>6.69%</b>



## 9- Provisiones técnicas con transitorias

TP sin transitoria	92.612.808
TP con transitoria	87.720.109
diferencia	4.892.699
SCR estas entidades	8.313.135
OF estas entidades	15.873.582
OF con transitoria	20.766.280
Ratio solv 2 inicial	190,95%
Ratio solv 2 con transitoria	249,80%
Ratio solvencia 1	230,40%

Tp 3.11



MINISTERIO  
DE ECONOMÍA  
Y HACIENDA

SECRETARÍA DE ESTADO  
DE ECONOMÍA

DIRECCIÓN GENERAL  
DE SEGUROS Y FONDOS  
DE PENSIONES



# MUCHAS GRACIAS

[jcarlos.araque@meh.es](mailto:jcarlos.araque@meh.es)